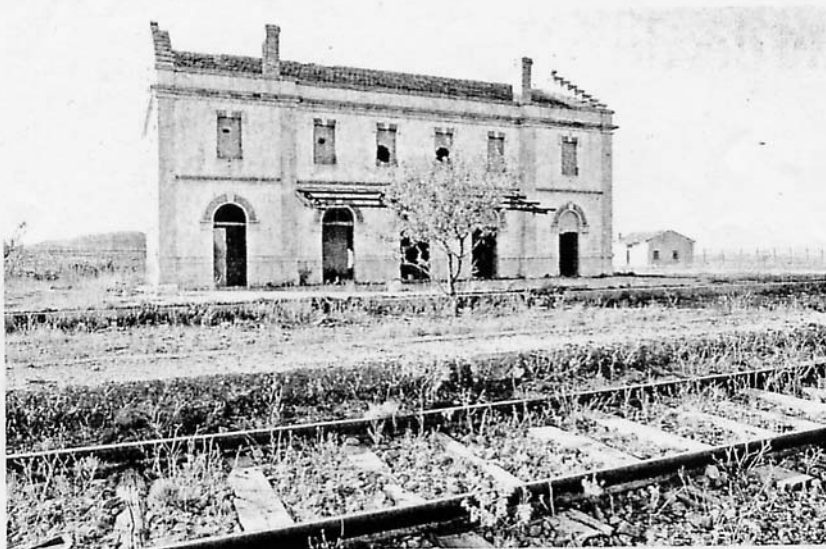


tudela y ribera



Vista de la antigua estación de Baños de Fitero, ahora abandonada. FOTO: F. PÉREZ-NIEVAS

DETALLES

- **Historia.** La línea Castejón-Ólvega fue promovida a finales del siglo XIX por un grupo capitalista belga para dar salida al abundante hierro de las minas de Ólvega, Ágreda y Borovia.
- **Estaciones.** El tren que recorría esta vía tenía parada en 13 estaciones. Las locomotoras dejaron de transitar por completo por el lugar el 1 de diciembre de 1996.

LA CIFRA

67

- **Kilómetros.** Son los que tiene la línea férrea que une Castejón con Ólvega. Entre ésta última y la estación de La Nava hay 11 kilómetros transitables, pero no acondicionados, sin señalización y sin mantenimiento.

tro pueblos", comentó. Cabe recordar que esta propuesta no es nueva ya que en 1998 llegó incluso al Senado, pero finalmente no prosperó. En esta ocasión, los colectivos que se han adherido a la iniciativa proponen a sus ayuntamientos "que se pongan en contacto con ADIF (Administrador de Infraestructuras Ferroviarias) y la Fundación Ferrocarriles Españoles (que coordina el programa Vías Verdes desde Medio Ambiente) para proceder al desmantelamiento de la vía muerta y convertirla en vía verde.

RESPUESTA ADMINISTRATIVA De prosperar esta idea, la futura vía verde Castejón-Soria se convertiría en la sexta de Navarra, tras la del Ferrocarril Vasco-Navarro (Antoñana-Murieta), Foz de Lumbier, Bidasoa, Tarazonica y Plazaola. Tras la adhesión de 28 colectivos queda esperar la respuesta de los respectivos ayuntamientos que son los que deberán recoger el testigo popular para poner en marcha los estudios, informes de viabilidad y partidas presupuestarias que puedan impulsar definitivamente la propuesta. Como recordaron desde Biciclistas de Corella, "no todo el trabajo está por hacer porque muy cerca, y en paralelo al recorrido entre Castejón y Soria, ya se abrió la Vía Verde del Moncayo (Ólvega-Estación de La Nava) que tiene una longitud de 11 kilómetros, pero que a día de hoy no está acondicionada, es decir, carece de señalización y mantenimiento.

Entre los 28 colectivos que promueven la futura vía hay centros educativos y de salud, asociaciones deportivas, grupos ciclistas, Apymas y hasta la asociación castejonera Amigos del Ferrocarril. Como destacó Toño Peña, "si esto saliera adelante beneficiaría a tres comunidades autónomas, Navarra, La Rioja y Castilla-León". Las tres deberán ponerse de acuerdo para convertir el infrautilizado recorrido Castejón-Soria en una nueva vía verde.

Una treintena de colectivos pide una nueva vía verde entre Castejón y Soria

LA INICIATIVA HA SIDO PROMOVIDA POR EL GRUPO 'BICICLISTAS DE CORELLA'

Solicitan a los ayuntamientos de Castejón, Corella, Cintruénigo y Fitero que se desmantele la vía férrea

NIEVAS ARIGITA
CORELLA. El colectivo Biciclistas de Corella ha conseguido que 28 asociaciones de diversa índole de Castejón, Corella, Cintruénigo y Fitero apoye y suscriba una solicitud a sus

respectivos ayuntamientos para que cursen "la petición oficial de desmantelamiento de la vía férrea Castejón-Soria a su paso por Navarra, con la intención de darle al citado tramo un nuevo uso como vía

verde que pueda ser utilizado a pie, a caballo o en bicicleta entre los cuatro pueblos riberos. Esta iniciativa surgió del interés de sus promotores por hacer de la bicicleta un medio de transporte habitual y se une a otras acciones anteriores, como fue la de crear un entramado de carriles-bici en Corella en cuyo proyecto se involucró a los alumnos del IES Alhama y que propició que el municipio se haya convertido en una de las 236 localidades españolas que cumplen los requisitos de la Unión Europea para organizar el

Día sin coche que tuvo lugar el pasado 22 de septiembre. La propuesta de Biciclistas de Corella "ha sido muy bien recibida por distintas entidades y colectivos, la verdad es que nos hemos sorprendido gratamente de la respuesta de la gente", declaró Toño Peña, uno de los responsables de este movimiento. "Si este tramo férreo se convirtiera en vía verde daría un nuevo impulso social, cultural y turístico al corredor del Alhama y pasaría a ser una nueva vía de enlace a pie, a caballo o en bicicleta entre los cua-