

# Los alumnos corellanos finalizan un estudio sobre el tráfico

HAN PARTICIPADO ESTUDIANTES DE **ENTRE 10 Y 17 AÑOS**, DE QUINTO DE PRIMARIA Y PRIMERO DE BACHILLERATO

CORELLA. El IES Alhama y el colegio José Luis de Arrese han realizado un estudio sobre el tráfico y los medios de transporte en Corella. El estudio, que se llevó a cabo durante 14 días de abril y mayo, lo llevaron a cabo alumnos con edades comprendidas entre los 10 y los 17 años (de 5º de Primaria a 1º de Bachillerato), que se situaron en 13 puntos diferentes de la localidad, por parejas o tríos, y apuntaron todos los vehículos que pasaban por delante de ellos, a lo largo de una hora, en fichas de observación diseñadas al efecto. Una vez recogidas todas estas fichas, un grupo de la ESO se encargó de realizar, de la mano de Jesús Javier Jiménez, profesor de Matemáticas y director del IES Alhama, un estudio estadístico que muestra de forma sencilla y pormenorizada cómo se distribuye el tráfico en Corella.

El total de vehículos registrados a lo largo de las 14 horas de observación en los 13 diferentes puntos, ha sido de 68.121. Llamen la atención,

## AL DETALLE

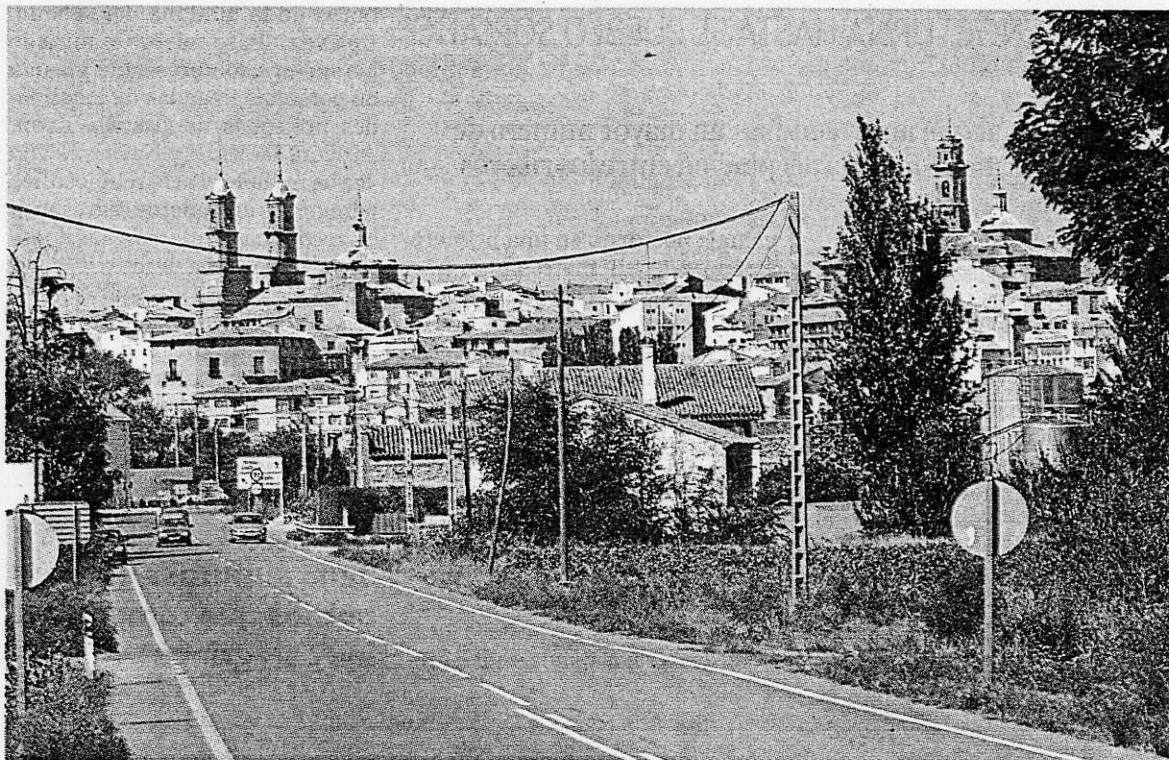
● **Puntos.** Se han separado en tres categorías de observación: travesías, calles del interior de la localidad y de carácter mixto (porque circulan por ellos tanto corellanos como personas de paso).

● **Consulta.** Los datos y gráficos del estudio pueden consultarse en la web de Biciclistas de Corella, una asociación que promueve el uso y cultura de la bicicleta. La dirección es [www.biciclistasclub.tk](http://www.biciclistasclub.tk), en el apartado de estadística.

## LA CIFRA

56

● **Aparcabicis.** Son los que ha colocado este mes el Ayuntamiento de Corella. Está previsto que a lo largo del verano se habiliten alrededor de 2 kilómetros de carrilbici y acerasbici bidireccionales. Se espera que en los tres próximos años se llegue hasta 9. Los centros educativos realizarán en próximos cursos el mismo estudio para comprobar los resultados de las nuevas construcciones.



Vista de la entrada a Corella desde Tudela. FOTÓ: F. P-N.

por ejemplo, los 10.810 que pasaron en ese tiempo por El Crucero. Este dato, junto al gran número de camiones (4.526), furgonetas (11.791) y coches (40.320), lleva a pensar que un porcentaje elevado de vehículos viene de paso y que una variante aliviaría enormemente el tráfico de la ciudad.

**usos** En cuanto al uso de la bicicletas, el principal objetivo de los promotores de este estudio, Manolo Martín y Toño Peña, el informe concluye que en las travesías, un 2,5% de los desplazamientos se

hacen en bici; un 18,1 %, en las calles interiores; y un 5,7 %, en las calles denominadas mixtas, como La Merced o Constitución. El promedio de las tres zonas arroja un 7,1% de desplazamientos realizados en bicicleta. En este sentido, desve-

**Los desplazamientos en moto (el 6,8%) son menores que los que se realizan en bicicleta (el 7,1%)**

lan que capitales de provincia que hace años, incluso décadas, cuentan con gran número de carriles y aceras bici no se acercan ni de lejos a este porcentaje, caso de Córdoba (0,5%), Barcelona (1%) o San Sebastián (3%). En Pamplona tampoco alcanzan el 1%, a pesar de contar con más de 30 kilómetros de carriles y estar otros muchos más proyectados.

Un dato ha sorprendido mucho a los habitantes de Corella: los desplazamientos realizados en moto son menos (6,8%) que los que se hacen en bici (7,1%). >D.N.