

CÓMO CIRCULAR POR EL CARRIL-BICI

☺ **Utiliza siempre el carril-bici**, aunque tengas que dar un rodeo: es la forma más segura de circular por ciudad en bicicleta. En calles con carril estás obligado a utilizarlo (no puedes ir por la calzada).

☺ Respetas las normas de tráfico y señaliza tus maniobras: giro a izquierda o derecha y parada. Fuera del carril-bici **NUNCA** circules en sentido prohibido. Por **zonas peatonales, bájate de la bici**.

☺ Una vez en el carril, **avisa con el timbre o una voz** a aquellas personas que lo invadan.



☺ Todos los carriles de Corella son de **doble dirección**. Si son estrechos (Yerga y M^a Teresa) SIEMPRE debe facilitar la maniobra quien circula en sentido contrario porque ve venir a los CO₂ches. Circula siempre por tu derecha.

☺ En los cruces, **los pasos de bicicleta siempre tienen prioridad**, pero mantente atento y vigilante. Actúa de la misma forma que en un paso de cebra.

☺ Cuando coincidas con un peatón (paso de cebra) recuerda que **la prioridad es suya**.

☺ ¡**Hazte ver!** Utiliza ropa clara o de colores vivos. Coloca reflectantes en la parte trasera y delantera de tu bici y utiliza luces por la noche y de madrugada.

☺ **Utiliza los aparcabicis**, aunque eso suponga caminar unos metros. Si dejas la bici tirada en la calle o en mitad de la acera obstaculizas el paso y puedes ocasionar accidentes. ¡**CANDA LA BICI!** Te evitarás disgustos.

www.biciclistasclub.tk
biciclistas@retna.com

SI CONDUCES UN VEHÍCULO A MOTOR

☺ Cuando te encuentres con un ciclista, en ciudad o en ruta, **reduce la velocidad** y no toques el claxon. Los ciclistas urbanos no obstaculizan el tráfico, SON TRÁFICO.

☺ **Al adelantar** guarda una distancia lateral mínima de **1,5 metros**. Recuerda que por carretera está permitida la circulación en paralelo de las bicicletas.

☺ Cuando un carril de bicicletas **crusa tu vía** (aunque sea preferente) reduce la velocidad: **los ciclistas tienen prioridad**, exactamente igual que los peatones.



No invadas el carril de bicicletas salvo extrema necesidad.

☺ Cuando vayas a **girar sobre el carril**, cerciórate de que ningún ciclista viene por detrás para no cerrarle el paso o derribarlo.

☺ **No pares ni estaciones sobre el carril, los pasos de bicicletas y los de peatones** porque impides pasar a sus usuarios, los expones a peligros y, además, puedes ser sancionado.

☺ **Plantéate cambiar el CO₂che por la bici o caminar para desplazamiento cortos**, mejorarás la seguridad vial y la calidad del aire de Corella. Recuerda que un tercio de los gases de efecto invernadero y del calentamiento global los ocasionan los medios de transporte.



R.D. 1428/2003, de 21 de noviembre sobre el Reglamento General de Circulación.
Sección 3ª, Art. 64 Normas Generales y prioridad de paso de ciclistas.

Mejor ConBici

Campaña de promoción de la bicicleta como transporte

Hay muchas **razones para usar la bici en Corella**: es un medio de transporte ecológico, barato, eficaz, integrador y saludable. **Todos salimos ganando**: tu bolsillo, el medio ambiente urbano (no contaminamos con humos ni ruidos), la convivencia en la vía pública, la seguridad vial, tu salud... Además, **evitamos atascos**, especialmente a primera hora de la mañana, última de la tarde y a la entrada y salida del colegio.

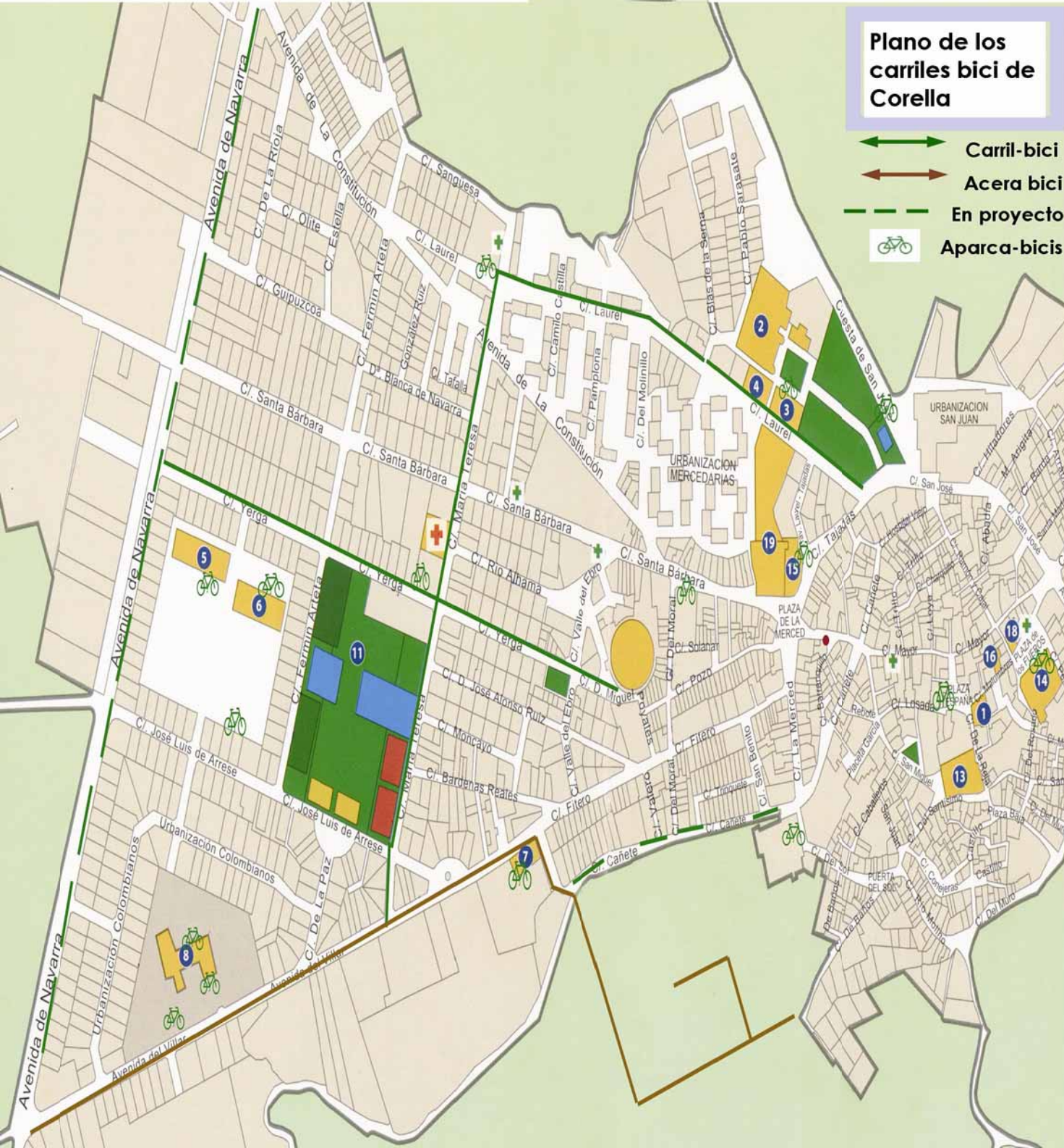
Toda Europa se desplaza en bici, a pesar de tener peor clima. Muchas ciudades españolas (Burgos, Córdoba, Pamplona, San Sebastián, Vitoria) y pueblos (Tolosa, Zarautz) se están volcando en la promoción de la bici como transporte para mejorar el medio ambiente urbano, la seguridad vial y evitar los incómodos atascos. Corella también se ha puesto al día y apuesta por la bicicleta. Contamos con tradición, muchos usuarios y, desde hace poco, con infraestructuras (carriles y nuevos aparcabicis). **Ahora te toca a ti reaccionar, PÁSA-TE A LA BICI, MEJOR CON BICI.**



Impreso en papel reciclado

Plano de los carriles bici de Corella

- Carril-bici
- Acera bici
- En proyecto
- Aparca-bicis



Corella

Consejos prácticos para circular en bicicleta



AYUNTAMIENTO DE CORELLA

